



Marc Poulot,
Président
de la Chambre d'agriculture
de Haute-Marne

“ Nous voulons être présents à vos côtés ”



Bernard Flammarion,
votre élu référent



COHÉSION

“L'agriculture est une activité clé dans les zones rurales. Elle joue un rôle primordial dans la cohésion du territoire.”



S'ENGAGER POUR LES PROJETS DE TERRITOIRE

“Foncier, économie, équilibres territoriaux, durabilité : s'engager aux côtés des collectivités et des acteurs territoriaux pour que les projets agricoles prennent en vie sur nos territoires.”



PARTAGE DE COMPÉTENCES

“Notre nouvelle organisation doit favoriser la construction de partenariats, le partage de compétences et de savoir-faire.”

Dès l'ouverture de notre mandat en 2019, nous avons clairement posé une ambition territoriale pour notre **Chambre d'agriculture : la proximité reste notre raison d'exister.** La crise sanitaire a dénaturé les relations humaines et professionnelles, il est de notre responsabilité de réinvestir les territoires et d'y apporter énergie et ingénierie au profit de l'intérêt général.

Territoire agricole, territoire viticole, territoire d'élevage. **Nous voulons être présents à vos côtés.** Avec le projet **INTERREactions**, la Chambre d'agriculture renforce sa dimension territoriale. Nous avons mutualisé nos compétences et nos moyens avec la Chambre d'agriculture de l'Aube pour créer **sept territoires de proximité**, dont trois en Haute-Marne. Chacun étant représenté par un membre du bureau de la Chambre d'agriculture et accompagné d'une équipe pluridisciplinaire sous la direction d'un responsable territorial. Agriculteurs, éleveurs, viticulteurs, collectivités, **nos équipes d'experts vous accompagnent** dans la réalisation de vos projets.

L'agriculture est essentielle à la vie du territoire. Elle crée de la valeur ajoutée. Nous devons **réfléchir sur nos pratiques** et avons priorisé les axes stratégiques pour anticiper les transitions économiques, climatiques, environnementales et sociétales : **favoriser l'alimentation locale, protéger l'eau et la biodiversité, développer les énergies renouvelables, soutenir l'entrepreneuriat.** Pour développer votre Territoire du Barrois au Bassigny, nous devons appréhender ces enjeux capitaux ensemble.

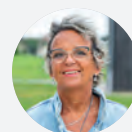
Vos interlocuteurs



Jennifer Humbert,
Responsable
territoire



Christine Boulart,
Assistante
territoire



Gratiennne Conil,
Référente
collectivité



RELANCE

inTERREactions, le Territoire en mouvement

“Le projet de territoire est à la fois un document et un guide d’action publique locale. Il vise à conduire un diagnostic du territoire en mobilisant les acteurs de celui-ci et les partenaires institutionnels, et à déterminer une stratégie territoriale en identifiant des orientations stratégiques et en les priorisant.”
Définition du Centre National de la Fonction Publique Territoriale (CNFPT).



PRÉPARER L'AGRICULTURE DANS SES TRANSITIONS

Anticiper pour pérenniser. Pilier économique, l’agriculture, avec l’agroalimentaire et la forêt, évolue sans cesse pour remplir sa mission première, nourrir les hommes.

Chef d’entreprise, l’agriculteur doit piloter son exploitation et se projeter pour relever les défis dictés par les enjeux environnementaux et sociétaux. Responsabilité environnementale et éthique, réglementation, l’agriculture ne cesse d’évoluer. Elle nécessite adaptabilité, diversification et intégration des nouvelles technologies, le tout dans une logique de rentabilité.

Notre projet **inTERREactions** structure l’Aube et la Haute-Marne en sept territoires avec leurs terres, leurs hommes, leurs savoir-faire, leurs spécificités, leur environnement.



RELEVER LES DÉFIS D'UN TERRITOIRE RESPONSABLE ET DURABLE



ALIMENTATION



EAU ET BIODIVERSITÉ



ÉNERGIE

Pour atteindre les objectifs fixés ensemble, nous apportons une expertise, des outils, du conseil et de la formation aux agriculteurs et plus largement aux acteurs du territoire.

RELAYER LOCALEMENT les défis nationaux

RÉGION

LES PTRTE OUVERT DE NOUVELLES PERSPECTIVES

Les Pactes territoriaux de relance et de transition écologique (PTRTE) orientent l'agriculture vers de nouveaux marchés : énergie, alimentation, circuit court, tourisme.

Les défis du PTRTE

- Intégrer l'agriculture dans de nouvelles activités locales territoriales créatrices de valeur

Les engagements

- Participation de la Chambre d'agriculture aux travaux des collectivités

BUSINESS ACT GRAND EST VALORISE L'HUMAIN

Pour une reconquête des territoires pragmatique et agile en Région Grand Est avec la reprise d'activité post Covid.

Les défis du Business Act Grand Est

- Le défi écologique
- Le défi du numérique
- Le défi de l'industrie 5.0

Les engagements

- Agir pour les potentiels humains, le bien-être et la qualité de vie
- S'appuyer sur des collectivités engagées, des territoires embarqués
- Mobiliser un capital de confiance, un capital de croissance

VIRAGE ACCÉLÈRE L'INNOVATION CRÉATRICE D'EMPLOIS LOCAUX

Virage, programme de développement économique des territoires du Business Act Grand Est, soutient l'innovation et rassemble les acteurs d'écosystèmes différents : professionnels de l'agri-agro-sylviculture, acteurs de l'innovation, industriels.

Le défi de Virage

- Créer de la valeur et des emplois par l'innovation agricole, sylvicole et agroalimentaire pour dynamiser les territoires

Les engagements

- Atteindre les objectifs environnementaux, sanitaires, sociétaux et économiques chiffrés à 2030

NATIONAL

LA PAC, UNE TRAJECTOIRE ENVIRONNEMENTALE

La politique agricole commune 2023-2027 favorise le changement des pratiques.

Les défis de la PAC

- Soutenir les pratiques agroenvironnementales respectueuses
- Prendre en compte le climat

Les engagements

- Création d'aides via l'éco-régime

LE VARENNE DE L'EAU ET DU CHANGEMENT CLIMATIQUE

Ce dispositif doit permettre aux agriculteurs de s'adapter et d'être mieux protégés face au changement climatique.

Les défis du Varenne de l'eau

- Poser un diagnostic de territoires
- Construire la politique de gestion de l'eau à 2050

Les engagements

- Se doter d'outils pour protéger les agriculteurs face aux changements climatiques (assurances sécheresses)





PROXIMITÉ

DU BARROIS AU BASSIGNY : ce projet est le vôtre

inTERREactions relaie au niveau local les plans de relance régionaux et nationaux tels le Business Act Grand Est et le projet Virage qui construisent l'agriculture de demain.



ÉCLAIRAGE

Au-delà des grandes politiques publiques, avec inTERREactions, nous orientons notre action sur l'alimentation en circuit court, l'eau, la biodiversité et l'énergie. Nous voulons favoriser les mises en relation des acteurs et des structures départementales, par exemple :

- manger local : travailler avec les abattoirs, les plateformes logistiques de restauration collectives (AGRILOCAL),
- eau et biodiversité : les zonages à enjeux environnementaux, les parcs régionaux ou nationaux, les réserves. Favoriser les synergies avec les acteurs publics et privés importants (ANDRA, CIGEO, EPTB, lacs, Agences de l'Eau...).

Chaque territoire a sa propre identité.

Le projet doit permettre de :

- comprendre la situation de l'agriculture dans son territoire,
- y adosser les politiques publiques,
- définir les enjeux des transitions.

LES DÉFIS D'inTERREactions

- L'alimentation de proximité
- L'eau et la biodiversité
- L'énergie et le bas carbone
- Maintenir le tissu social et économique sur notre territoire et le développer

LES ENGAGEMENTS

- Développer les territoires par l'agriculture et accompagner ses acteurs dans leurs transitions



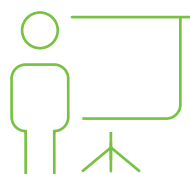


MÉTHODE

inTERREactions pour un territoire concerté

Le projet de Territoire Du Barrois au Bassigny est lancé le 20 mai 2021. Les élus des intercommunalités, les représentants des communes, les acteurs locaux représentant différents organismes et les élus de la Chambre d'agriculture adoptent une méthodologie de concertation.

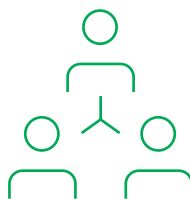
- Une démarche participative avec écoute et dialogue.
- Être au plus proche des enjeux du Territoire, des attentes des acteurs locaux et de leurs besoins.
- Présentation des enjeux, travail en ateliers et vote pour définir les objectifs prioritaires.



ÉTAPE 1

ÉTAT DES LIEUX ET FOCUS THÉMATIQUE PAR LES EXPERTS DE LA CHAMBRE D'AGRICULTURE

- Présentation des schémas directeurs eau et biodiversité
- L'alimentation locale et les circuits courts
- Les énergies renouvelables et Bas Carbone
- La transmission des exploitations



ÉTAPE 2

DES ATELIERS POUR UN DIAGNOSTIC CONCERTÉ

- Diagnostic enrichi lors des ateliers collaboratifs
- Définition des actions à développer pour répondre aux enjeux du territoire



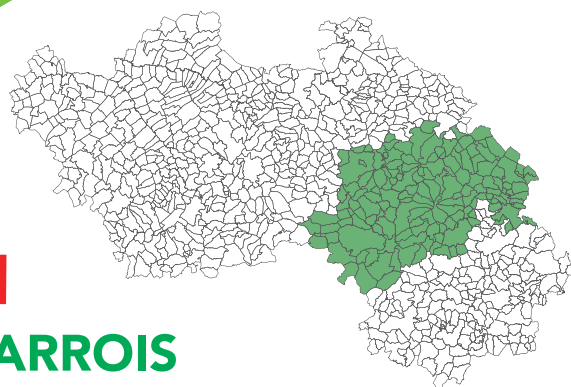
ÉTAPE 3

VOTE

- Vote des participants pour hiérarchiser et valider les actions prioritaires de chaque thématique



Une feuille de route formalisera la contribution du monde agricole au développement équilibré des territoires par la mise en œuvre d'un plan d'actions.



IDENTITÉ

DU BARROIS AU BASSIGNY : terre d'élevage et de grandes cultures

LE TERRITOIRE

152 communes
2 507 km² dont :

121 597 HA DE CULTURES
ET DE PRAIRIES
116 049 HA D'ESPACES
NATURELS

LES ACTEURS

64 244 habitants

**3 COMMUNAUTÉS
DE COMMUNES**

- Communauté de communes des Trois Forêts
- Communauté de communes Meuse Rognon
- Communauté d'agglomération de Chaumont

**TERRITOIRE EN PARTIE
DANS LE PÉRIMÈTRE
DU PARC NATIONAL
DES FORÊTS**

L'ÉCONOMIE AGRICOLE

LES EXPLOITATIONS

800 exploitations agricoles

dont 68 en Agriculture Biologique
(8,5% des exploitations)

**PART DE L'EMPLOI AGRICOLE
DU TERRITOIRE**

2,45% pour l'Agglomération de Chaumont

15,17% pour la Communauté de Communes des 3 Forêts

19,73% pour la Communauté de Communes Meuse-Rognon



CULTURES

GRANDES CULTURES
blé, orge, protéagineux, oléagineux

CHAMPAGNE

13 VITICULTEURS AOP
Champagne

ÉLEVAGE

500 ÉLEVEURS
bovins, ovins, caprins

LES LABELS ET SIGNES

D'IDENTIFICATION

DE QUALITÉ ET D'ORIGINE (SIOO)

Origine géographique

- AOP Langres
- AOP Champagne

Critère de qualité supérieure

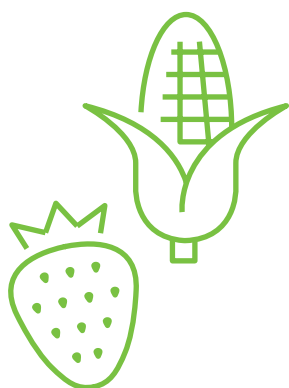
- Emmental Grand cru Label Rouge





ACTIONS 2025

Concrètement DU BARROIS AU BASSIGNY



inTERREactions 2025

ALIMENTATION LOCALE ET CIRCUITS COURTS

Le plus court chemin du producteur au consommateur

Des produits sains, durables et accessibles pour tous avec une juste répartition de la valeur du producteur au distributeur. Le développement des circuits alimentaires courts implique tous les acteurs, du producteur au consommateur et passe par un changement des habitudes. La plateforme Agrilocal 52 en est une illustration pour la restauration collective.

LES DYNAMIQUES

OBSERVÉES

- Loi Egalim en faveur de l'alimentation locale
- AgriLocal 52
- De nombreuses opportunités de développement
- Une nouvelle génération d'agriculteurs à moyen terme et de nouveaux porteurs de projets
- Une capacité à produire des matières premières de qualité
- Le projet de Pôle Viande à Chaumont
- La proximité de grosses métropoles

LES ACTIONS

ET AMBITIONS

- **Structurer des micro filières locales**
 - Futur pôle viande
 - Agrilocal 52, plateforme de mise en relation de la restauration collective avec les producteurs locaux et leurs collectifs
- **Soutenir les démarches collectives de transformation/vente**
 - Modèle GIE MENAUROCHE, porteur d'investissements dans la transformation de céréales et graines biologiques à Rochefort sur la Côte et à Mennouveaux
- **Renforcer l'offre en produits locaux de qualité**





inTERREactions 2025

EAU ET BIODIVERSITÉ

Respecter la terre nourricière

Préserver la terre, respecter la biodiversité et anticiper les changements climatiques par le stockage de l'eau. Le renforcement des partenariats et des plans d'actions spécifiques comme Natura 2000, VISI EAU 10-52 ou AgriMieux contribuent à la préservation des ressources naturelles et essentielles.

LES DYNAMIQUES

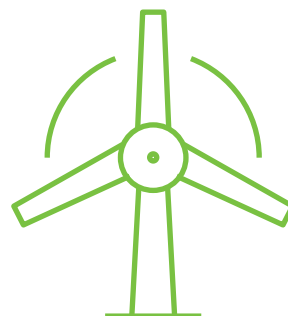
OBSERVÉES

- Eau
 - Qualité de l'eau et agriculture
 - Les actions de captage d'eau relancées par la communauté d'agglomération de Chaumont : étude des aires d'alimentation de captage, actions de sensibilisation...
 - Gestion de la ressource en eau
 - Plusieurs communes du territoire en tension quantitative en 2019/2020 : alerte de diminution de la ressource et alimentation par camion-citerne
 - Prise de conscience par le Syndicat Intercommunal d'Adduction d'Eau Marne Rognon de la fragilité de la ressource eau
- Biodiversité
 - Zone Natura 2000 dont celle du Bassigny
 - Opération AgriMieux Meuse Amont (secteur Rhin Meuse de la Haute-Marne) labellisé en décembre 2020 : des partenariats pour développer des actions de reconquête de la qualité de l'eau
 - Création du parc naturel national des Forêts

LES ACTIONS

ET AMBITIONS

- Eau
 - Candidater aux marchés publics**
 - Réaliser les diagnostics des pressions agricoles sur les aires d'alimentation de captages (AAC) en eau
 - Maintenir et renforcer l'animation agricole des AAC dans le cadre de la MAPE* avec l'appui des collectivités**
 - "Territoire pilote" du projet VISI EAU 10-52**
 - Création d'un partenariat Chambre d'agriculture / SIAE Marne Rognon avec un financement du Conseil régional Grand Est
- Biodiversité
 - Animer Natura 2000**
 - Être l'interface entre le monde agricole et les associations environnementales
 - Agir en partenariat avec le Parc National des Forêts (en lien avec le territoire de Langres)**
 - en faveur de l'agroforesterie, de l'implantation de haies, des démarches HVE, des projets de réhabilitation de cours d'eau, de la diversification des cultures...
 - Plan d'actions bassin de la Meuse**
 - Proposer un plan à l'Agence de l'Eau Rhin Meuse pour préserver les prairies, via l'élevage
 - Développer l'agroforesterie
 - Coordonner des actions pour la préservation des captages d'eau
 - Faire dialoguer les acteurs sur des sujets sensibles, comme la méthanisation ou le développement de la biodiversité (TVB)



inTERREactions 2025

ÉNERGIES RENOUVELABLES ET BAS CARBONE

Vers une gestion responsable

Réduire notre impact sur l'environnement et en préserver les ressources. Du Barrois au Bassigny souhaite travailler sur un développement éclairé, harmonieux et cadré des différentes sources d'énergie.

LES D OBSERVÉES

- Le besoin d'énergies renouvelables
- Le besoin de matériaux de construction biosourcés
- Actions "Oser en Barrois" et "Oser Polyculture Élevage"

LES ACTIONS

ET AMBITIONS

- **Développer des débouchés en local pour l'énergie**
- **Cadrer et assurer le suivi du développement des énergies**
 - Harmoniser et éviter la concurrence entre les différents enjeux
- **Accompagner la performance économique, énergétique et environnementale des exploitations**
 - Conseils techniques à la pointe des évolutions réglementaires
 - Conseils technologiques
 - Conseils à la stratégie d'entreprises

